

# СТ-CR123A

## технические характеристики батарей

Модель: СТ-CR123A

Номинальное  
напряжение: 3В

Емкость: 1300мАч

Проект	Утвержден	Подтверждения клиента
Peter	Chun Qi Zeng	

## 1. Сфера действия

Эта спецификация подходит для STECHİ.

## 2. Модель

СТ-CR123A

## 3. Справочная документация

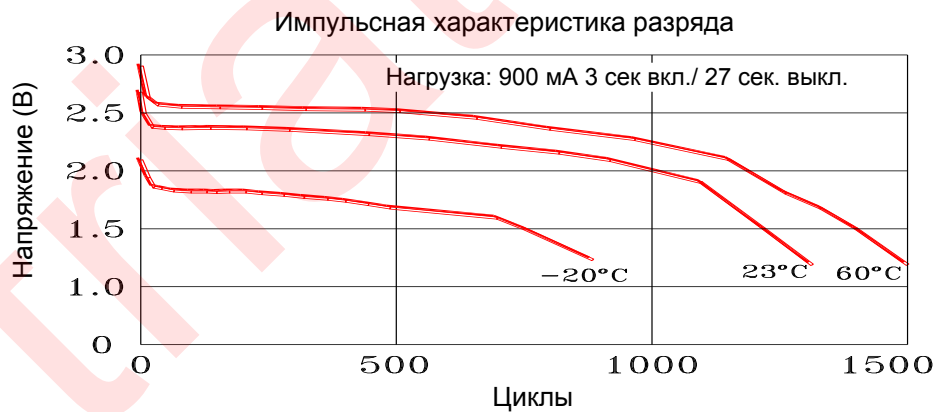
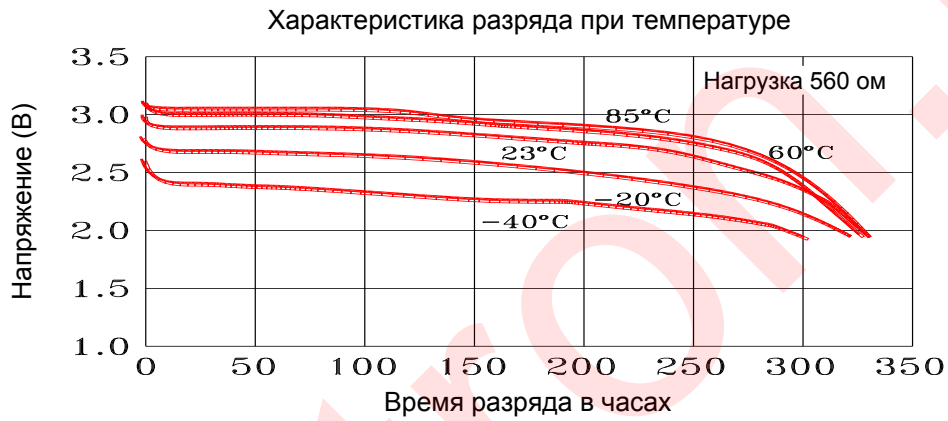
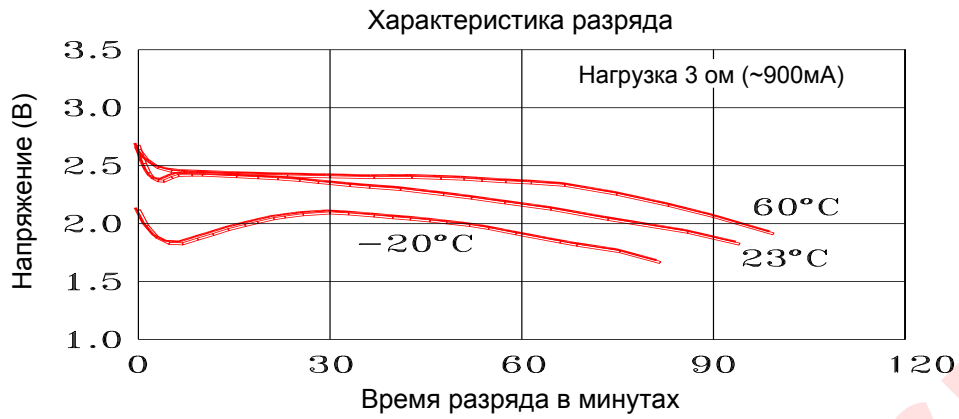
**IEC60086-2: 2001** Первичные батареи-Часть 2: Физические и технологические характеристики, MOD

**GB 8897.2: 2005** Первичные батареи-Часть 2: Физические и технологические характеристики

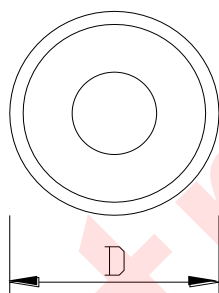
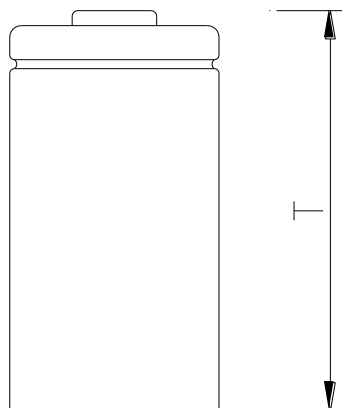
## 4. Технические характеристики

№	Параметр	Значение	
1	Номинальное напряжение	3.0 В	
2	Емкость (Ток разряда 10 мА до 2,0 В)	Номинальная	1300 мАч
		Минимальная	1274 мАч
3	Максимальный ток разряда	Непрерывный	1300 мА
		Импульсный	2600 мА
4	Напряжение отключения разряда	2.0 В	
5	Вес	Примерно 17 грамм	
6	Рабочая температура	-40 °С до 60 °С	
7	Температура хранения	-10 °С до 40 °С	
8	Относительная влажность	65±20%	
9	Срок годности	5 лет	

5. Условия испытаний и производительности



6. Чертеж (единицы измерения миллиметры)



Параметр	Описание	Размер
D	Диаметр	Макс. 17.0 мм
T	Высота	Макс. 34.5 мм
Цвет ПВХ	Обычно синий	
Способ печати: струйная	<div style="border: 1px solid black; padding: 5px; text-align: center;">                     STECHİ                      CT-CR123A 3V 1300mAh                      1701                 </div> <p style="color: red; text-align: center;">Дата производства - год и месяц, пример: 1701 год 2017, месяц 1</p>	